

Инструкция по монтажу и регулировке ящика smartbox



- Общая информация



- Видеоинструкция

Ящик Smartbox устанавливается внутрь корпуса. Перед установкой вам потребуется подготовить дно и заднюю стенку из ЛДСП толщиной 16 мм., а также фасад для ящика.

Условные обозначения

KIG - внутренняя ширина корпуса

NB - номинальная длина направляющих

Комплектация

1. Боковины ящика - 2 шт.
2. Направляющие - 2 шт.
3. Фиксаторы фасада - 2 шт.
4. Комплект заглушек (4 шт.)
5. Держатели задней стенки - 2 шт.
6. Дно (подготавливается самостоятельно)
7. Фасад (подготавливается самостоятельно)
8. Задняя стенка (подготавливается самостоятельно)

Установка направляющих

Направляющие устанавливаются на произвольной высоте с помощью саморезов 3,5x16, но не менее 52 мм от нижней внутренней поверхности корпуса. Для разметки под отверстия направляющих воспользуйтесь шаблоном, что приложен к данной инструкции.

Поднесите шаблон стороной А к торцу корпуса и сделайте отметки шилом или керном в местах перекрестий.

ВАЖНО! Направляющие должны быть установлены строго симметрично напротив друг друга!

Подготовка компонентов

1. Подготовка фасада. К фасаду прикручиваются фиксаторы фасада по высоте на расстоянии 84 мм от нижней поверхности направляющих. Расстояние между фиксаторами рассчитывается с помощью формулы:

Расстояние = KIG (внутренняя ширина корпуса) - 35 мм

2. Подготовка дна. Дно подготавливается из ЛДСП, толщиной 16 мм.

Глубина дна = NB (номинальная длина направляющих) - 5. Как пример, если направляющие 500 мм, глубина составит 495. Ширина дна = KIG (внутренняя ширина корпуса) - 81 мм.

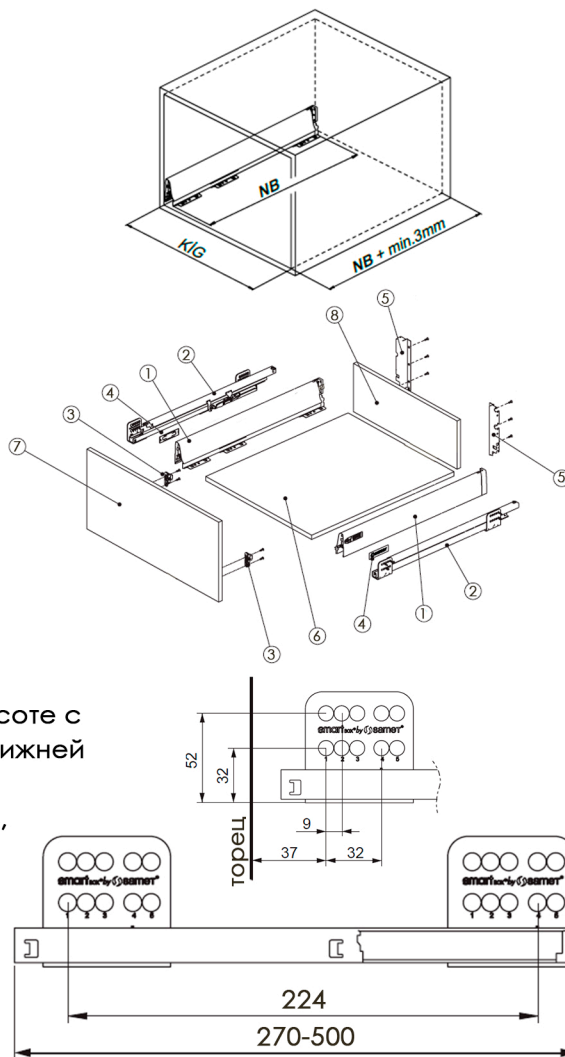
Как пример, при внутренней ширине корпуса 600, ширина дна составит 519 мм.

3. Подготовка задней стенки. Задняя стенка подготавливается из ЛДСП, толщиной 16 мм.

Высота задней стенки = 68 мм.

Ширина задней стенки = KIG (внутренняя ширина корпуса) - 90 мм.

Как пример, при внутренней ширине корпуса 600, ширина задн.стенки составит 510 мм.



37 мм

32 мм



32 мм



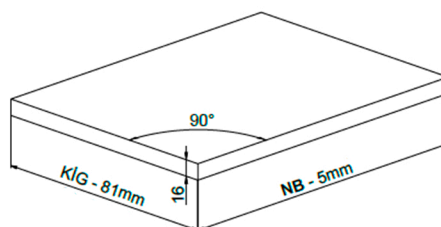
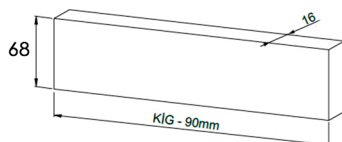
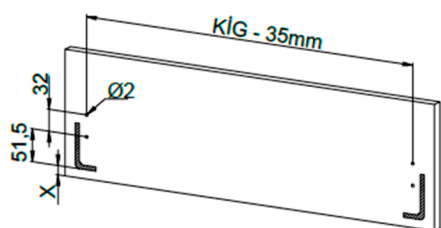
96 мм

96 мм

для направляющих длиной 270-300мм

96 мм

для направляющих длиной 350-600мм

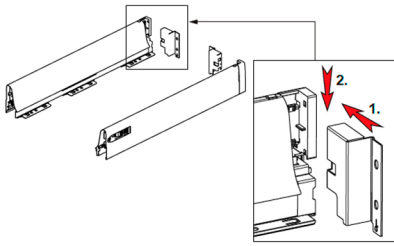


x - расстояние от направляющей до нижней кромки фасада

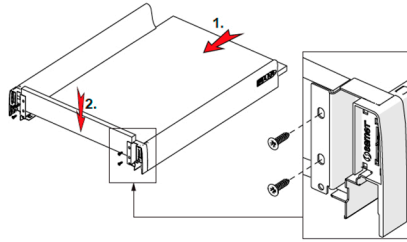
Шаблон
левая сторона

Сборка ящика

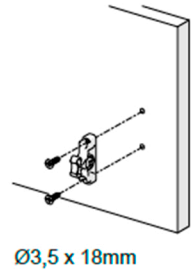
1. Вставьте держатели задней стенки в боковины



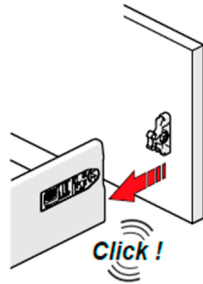
2. Вставьте дно и задн. стенку и зафиксируйте саморезами заднюю стенку



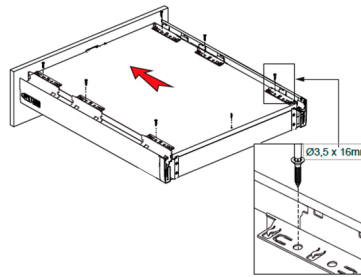
3. Установите фиксаторы фасада



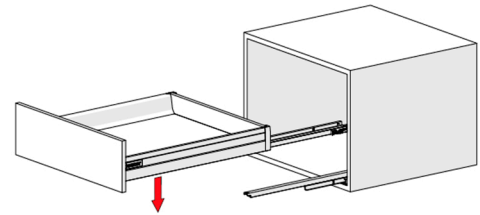
4. Вставьте фасад с фиксаторами в боковины



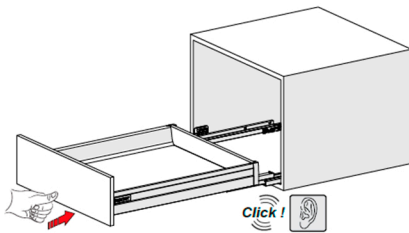
5. Зафиксируйте дно саморезами



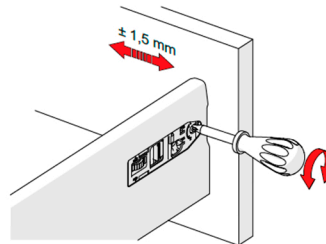
6. Установите ящик на направляющие



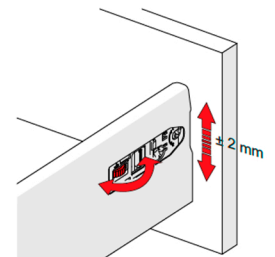
7. Задвиньте ящик на направляющих до упора



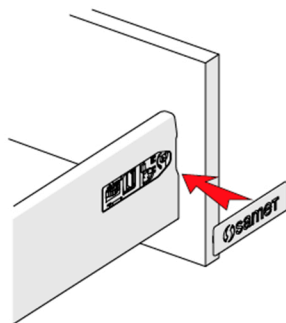
8. Отрегулируйте ящик по горизонтали



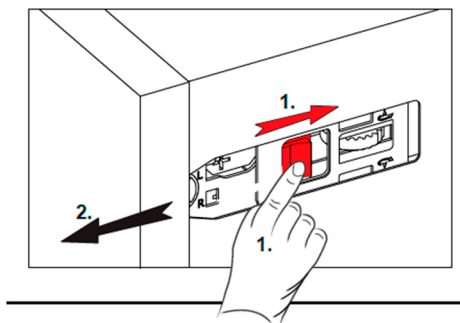
9. Отрегулируйте ящик по вертикали



10. Установите декоративные заглушки



11. Для демонтажа фасада снимите заглушки и нажмите на красные пружинные фиксаторы



37 мм

32 мм

96 мм

96 мм

для направляющих длиной 270-300мм

для направляющих длиной 270-600мм